

## 2. POZIV OSNOVNE INFORMACIJE

**ŠTO** Biospeleološko i speleološko istraživanje 7 dubokih jama vršnog dijela Biokova

**GDJE** Park prirode Biokovo

**KADA** predakcija: 27. svibnja – 4. lipnja 2017.

ekspedicija: 17. – 25. lipnja 2017.

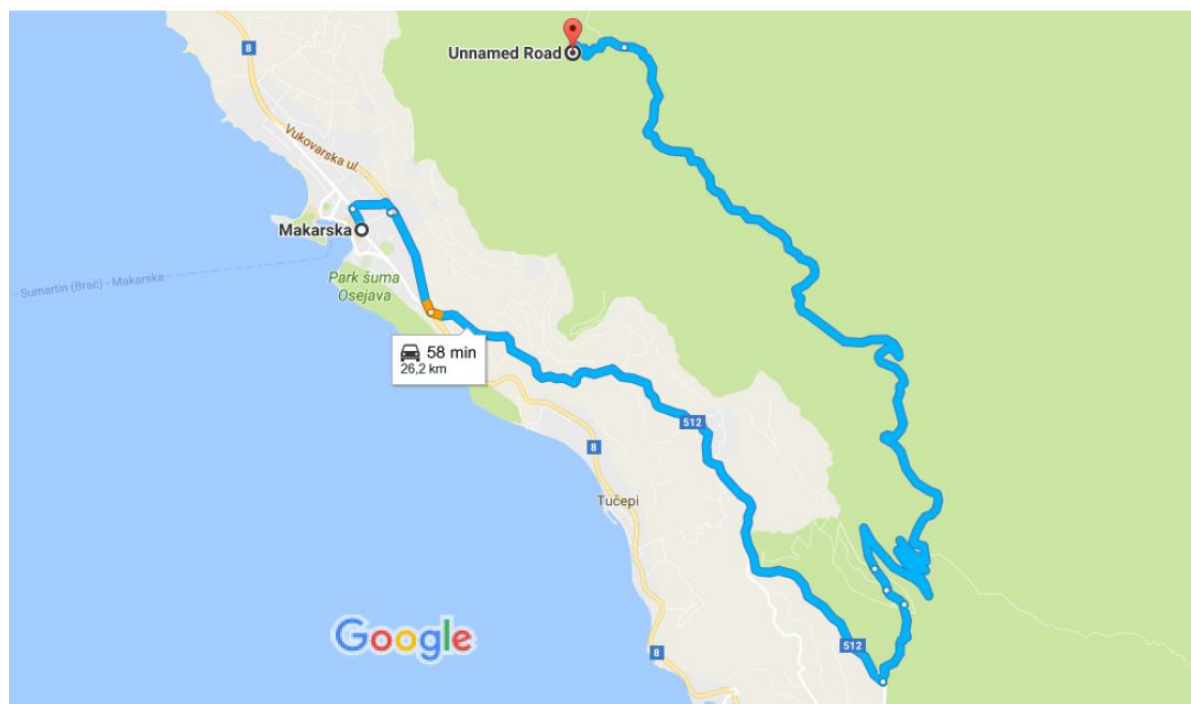
**ORGANIZATORI** Hrvatsko biospeleološko društvo

Breganja

SO PD Imber

**PRIJAVA** [prijava - https://goo.gl/forms/jFBSsjSuri9L0F3g2](https://goo.gl/forms/jFBSsjSuri9L0F3g2)  
(google obrazac)

**KAKO DO TAMO** Položaj kampa: [link](#) i koordinate 43.312387, 17.052016.



Map data ©2017 Google 1 km

Put iz Makarske do kampa Ekspedicije

## 2. POZIV

### Uvod

Do sada je na Biokovu utvrđeno oko 400 speleoloških objekata. Biospeleološki je istraženo nešto više od 115 objekata u kojima je zabilježeno preko 180 vrsta i podvrsta podzemnih životinja, a speleološki oko njih 200. U tijeku je opis nekoliko novih vrsta do sada nepoznatih za znanost, a na Biokovu postoje i mnogi endemi. Navedeni podaci ukazuju na visoki stupanj bioraznolikosti podzemne faune i slabu istraženost speleoloških objekata te na potencijal i izuzetnu potrebu za daljnjim biospeleološkim i speleološkim istraživanjima Biokova. Iz navedenog razloga, Hrvatsko biospeleološko društvo je odlučilo u suradnji s udrugom Breganja i SO PD Imber organizirati Prvu biospeleološku ekspediciju – Biokovo 2017.

### Ciljevi

- biospeleološki istražiti 7 dubokih jama Biokova (vidi Prilog):
  - Pretnerova jama (252 m)
  - Biokovka (?359 m)
  - Jama pod Kamenitim vratima (?520 m)
  - Vilimova jama (A-2) (572 m)
  - Stara škola (?576 m)
  - Amfora (788 m)
  - Mokre noge (831 m)
- posjet speleološkim objektima iz kojih nedostaje biološki materijal za detaljne znanstvene analize
- topografsko snimanje Vilimove jame (A-2), ovisno o vremenskim uvjetima i broju zainteresiranih speleologa
- speleoarheološka istraživanja (u suradnji s Gradskim muzejom Makarska)

### Smještaj

Kamp će biti kod Planinarskog doma pod Vošcem (Slika x). Položaj kampa: [link](#), koordinate (WGS84) 43.312387, 17.052016 .

Objekt još nije uređen pa je potrebno ponijeti **šatore** i **vreće za spavanje**. U kampu postoji šterna s tehničkom vodom, a bit će osigurana pitka voda i dva kemijska toaleta.

Ovisno o potrebama bit će postavljeni bivci u blizini ulaza u objekte.

Ne zaboravite ponijeti **toplu i vodoodbojnu odjeću** zbog niskih noćnih temperatura i padalina.

### Kotizacija

PREDAKCIJA bez kotizacije

EKSPEDICIJA 20 kn/dan po osobi

Kotizacija je simbolične prirode u koju su uključena 2 obroka (doručak i jedan topli obrok za večeru) te osnovna hrana za ponijeti u objekte. Besplatan ulaz u Park prirode Biokovo će biti osiguran od strane JU PP Biokovo za osobe (i vozila) koje ispune [prijavnicu](#).

# 1. SPELEOLOŠKA EKSPEDICIJA KOVO 2017.

## 2. POZIV

Detaljnije o planu rada, s više informacija o samim objektima i tijeku istraživanja bit će obaviješteni na e-mail adresu nakon što ispunite on line [prijavu](#).

### Kontakt

Vedran Sudar, voditelj ekspedicije: vedran.sudar@gmail.com i 095/8803-589

Nikolina Kuharić: nina.kuharic@yahoo.com i 095/9072-779

[bioekspedicija@hbsd.hr](mailto:bioekspedicija@hbsd.hr)

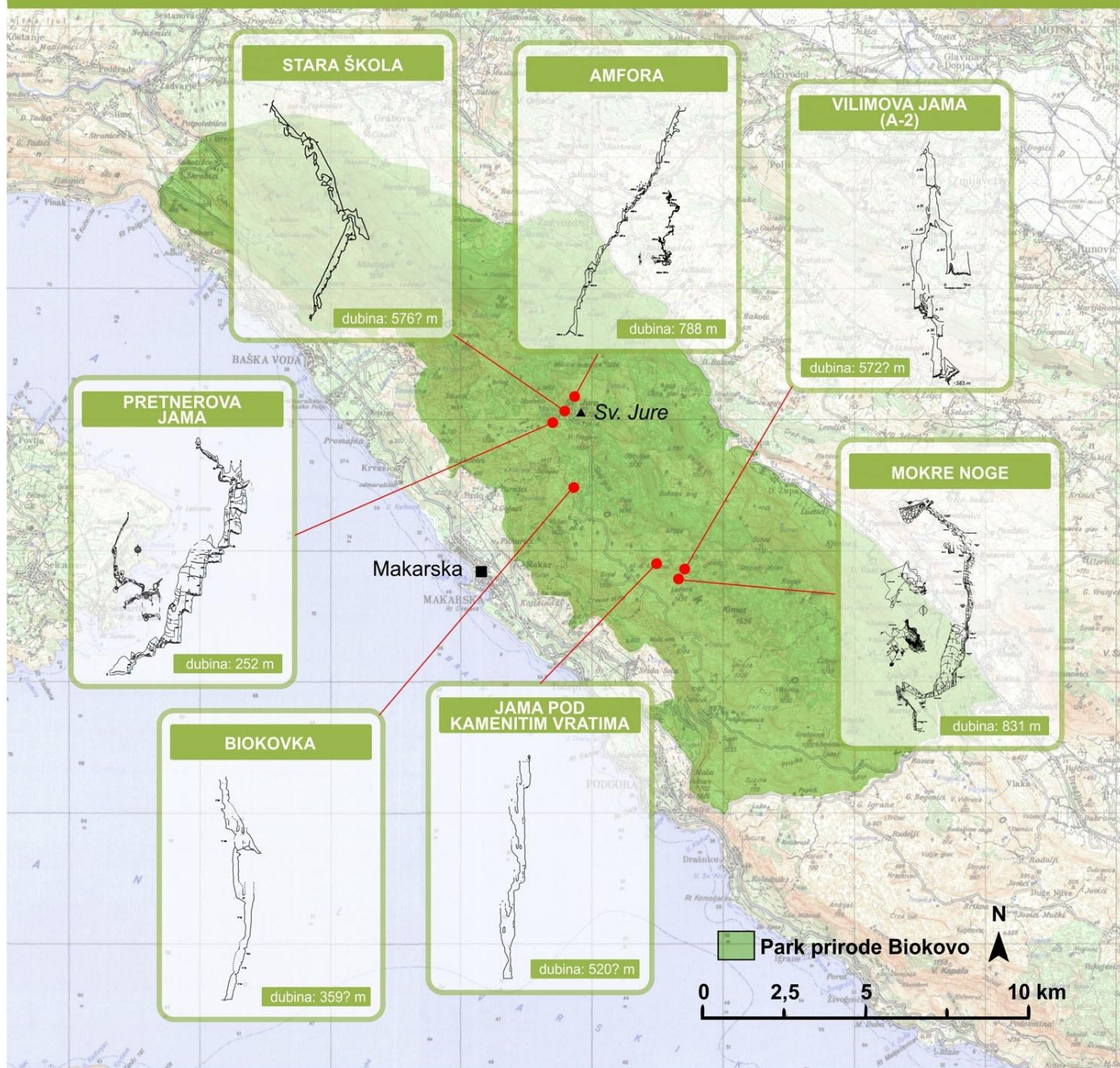
[facebook event](#)



1.



# SPELEOLOŠKA EKSPEDICIJA KOVO 2017.



17. - 25. lipnja 2017.

**Primarni ciljevi:**

- sustavno biospeleološki istražiti: Amforu, Staru školu, Pretnerovu jamu, Biokovku, Jamu pod Kamenitim vratima, Mokre noge i Vilimovu jamu
- topografski snimiti objekt Vilimova jama

[bioekspedicija@hbsd.hr](mailto:bioekspedicija@hbsd.hr)

\* prikazani nacrti objekata ne predstavljaju izvorna dijela autora



**BIOKOVO**  
Park prirode  
Nature park